

JORNALZINHO GAÚSURDO

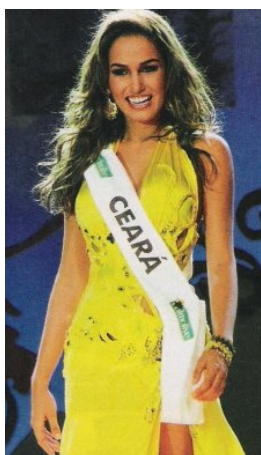
Ano I - Nº 1 - Abril a Junho/2008

Sociedade dos Surdos do Rio Grande do Sul

O nosso primeiro jornal é "O JORNALZINHO GAÚSURDO", uma publicação trimestral através na qual oferecemos a informação de toda a comunidade. Este trabalho que vamos desenvolvendo na nossa sociedade. Também propomos a reflexão sobre temas muito interessantes e atuais realizada pela diretoria Renata Heinzemann com o apoio dos outros membros da diretoria.



Notícias



Primeira Miss Surda do Brasil

Vanessa Vidal além de representar a beleza de seu Estado é um exemplo de coragem e determinação. Ela é cearense e nasceu surda.

Eleita Miss Ceará 2008 no "Dia Internacional da Mulher", Vanessa Vidal, além de representar a beleza de seu Estado é um exemplo de coragem e determinação além de tudo conseguiu chegar o Miss Brasil 2008.

Finalmente foi a segunda eleita da Miss Brasil 2008. A representante do Ceara, tentando vencer na maravilhosa noite de 13 de abril, o concurso Miss Brasil 2008, realizado no Citibank Hall, em São Paulo.

46 anos

A festa recebeu 462 pessoas na sociedade. E a festa foi até as 5 da manhã, teve danceteria, papos e reencontros de amigos, teve no quais as vencedoras foram:

Miss - *Thaís Fleury* de Goiania

2º princesa - *Marta Silva* de Porto Alegre

3º princesa - *Janaína Cláudio* de Porto Alegre

E até a SSRS ofereceu bolo de aniversário para todos...

VARIG implementa Central de Atendimento ao Surdo

Deficientes auditivos terão canal de comunicação em tempo real com a Empresa.

São Paulo - A VRG Linhas Aéreas, que opera a marca VARIG, implementou uma Central de Atendimento ao Surdo. A iniciativa visa inserir os cerca de seis milhões de deficientes auditivos brasileiros, entre os quais 1,1 milhão são surdos totais, no universo de clientes da Empresa de maneira confortável e apropriada.

O serviço funcionará 24 horas por dia, todos os dias da semana, pelo telefone 0800 - 727 1076. Para oferecer esse canal de atendimento, a VARIG investiu na compra de tecnologia, software e equipamentos desenvolvidos pela empresa especializada Koller&Sindicic.

Aviso importante

Comunicamos que o cadastro e retirada da carteira do TRI e Intermunicipal, que era da SSRS foi transferida para a FENEIS a partir no dia 05 de julho, que funcionará nas 2º a 6º feiras das 9h até 12h e 13h até 18h na escola São Manoel que fica na rua Dona Laura, nº 1020 sala 111. Fone: 51-33214244



Eventos

Gostaria de convidá-los a conhecer:

- Blog Vendo Vozes - <http://blogvendovozes.blogspot.com> - Aborda assuntos relativos à educação de surdos, comunidade surda, línguas de sinais, entre outros, através de artigos, entrevistas, dicas, programação e entrevistas.

- Borboleta Surda – www.lucianerangel.com - Relata uma história de vida de uma pessoa surda.

- I Encontro Nacional Jovens Surdos - <http://www.jovenssurdos.org.br/enjs/>
Este encontro tem como objetivos principais a formação de líderes, expansão de conhecimentos e melhorar a sociedade para todo país do Brasil.

- UFSC por meio de Grupo Estudos Surdos (CED), Estudos Linguísticos Surdos (CCE) e Grupo de Pesquisa Letras Libras:
DIAS 13 a 16 de agosto de 2008 - II Encontro Nacional de Letras/Libras
Local: FIRJAN - Rio de Janeiro - RJ

Programas

05/07 – Festa Junina com Miss e Mister Caipira

03/08 – Almoço: Mocotó

16/08 – Gramado: Movimento da Campanha Legenda Nacional

17/08 – Dia dos Pais e Mister Papai

24/08 – Almoço: Feijoada

06/09 – Escolha da Miss e Mister da Primavera

20/09 – Semana Farroupilha, Galpão Crioulo dos Surdos

Dia 27 – Dia do Surdo

3ª Idade

26/07 – Dia dos avós

09/08 – Dia dos pais

Alerta...

A lei sobre consumo de álcool para quem dirige, a tolerância é zero para o uso de álcool ao volante.

O decreto afirma que as margens de tolerância para casos específicos serão definidas pelo Conselho Nacional de Trânsito (Contran). Mas, enquanto isso não acontece, a tolerância será de dois decigramas por litro de sangue para todos os casos.

Realiza a análise por bafômetro, se no aparelho aparecer um número maior que esse, o condutor terá cometido uma infração. Mesmo que, por exemplo, tenha comido apenas bombons recheados com licor. Clique o site para conhecer os efeitos do álcool no organismo: <http://www.clicrbs.com.br/zerohora/>



LIMITES DA LEI
O bafômetro indica os miligramas de álcool por litro de ar expelido dos pulmões. Confira os limites da legislação:

0,0 a 0,10	Faixa de tolerância. Neste intervalo, o motorista não sofre sanções. No exame de sangue, essa tolerância equivale a até 0,2 grama de álcool por litro de sangue
0,11 a 0,29	Nessa faixa, o motorista é multado em R\$ 957,70 e corre o risco de perder o direito de dirigir por um ano. No teste sanguíneo, a margem varia de 0,21 a 0,59 grama de álcool por litro de sangue
0,30 ou mais	O condutor é multado em R\$ 957,70, corre o risco de ter suspenso o direito de dirigir por um ano e é preso em flagrante, mas tem direito a fiança. Posteriormente, responderá ainda a processo criminal com pena prevista de seis meses a três anos de detenção. No exame de sangue, a prisão equivale a índice igual ou superior a 0,6 grama de álcool por litro de sangue

TOUR ENOCHIA, THE NEW YORK TIMES, BO

Para pessoas que não são sócios, e desejam participar da SSRS, a entrada é de R\$ 5,00